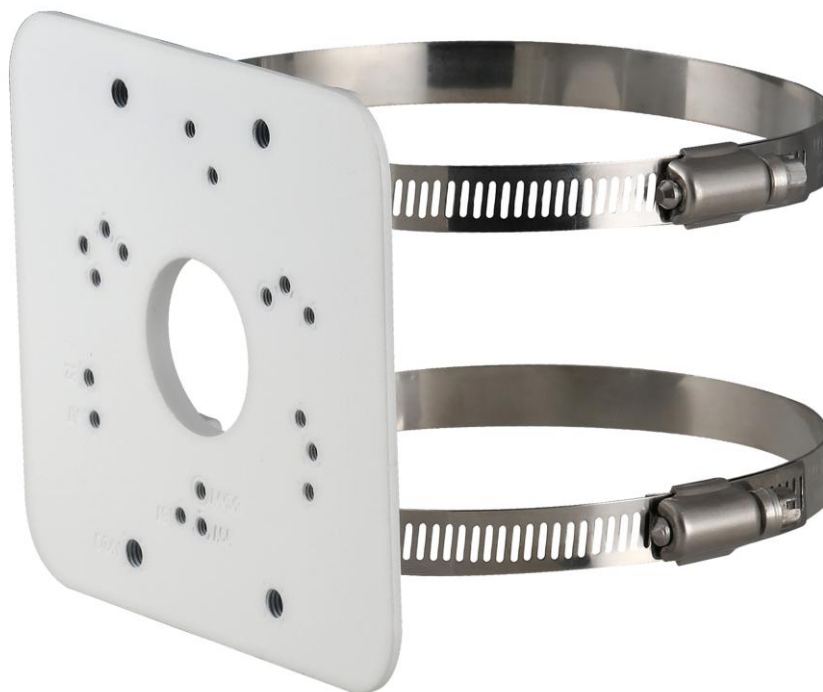


nobellic

Адаптер на столб NBLB-A152-E



Технические характеристики

Модель	NBLB-A152-E
Материал	Алюминий
Размеры	125,6 x 114 x 20мм
Диаметр столба	80-150мм
Максимальная нагрузка	3,0кг
Вес	0,27кг
Цвет	Белый
Рабочая температура	-40°C~+60°C

nobellic

Габариты (мм/дюймы)

