

ВИДЕОКАМЕРА СЕРИИ МВК

РУКОВОДСТВО ПО ЭКСПЛУАТАЦИИ

МВК-0832ц

*Благодарим Вас за то, что Вы выбрали изделие
фирмы "БайтЭрг".
Ваша жизнь станет более безопасной и
комфортной.
Перед установкой изделия внимательно
изучите настоящее руководство.*



СОДЕРЖАНИЕ

1. Назначение видеокамеры	3
2. Особенности видеокамеры	4
3. Технические характеристики	5
4. Комплект поставки	7
5. Установка видеокамеры	7
6. Правила эксплуатации видеокамеры	10
7. Гарантийные обязательства	10
8. Свидетельство о приемке	11

1. НАЗНАЧЕНИЕ ВИДЕОКАМЕРЫ

Видеокамера **МВК-0832ц** цветного изображения предназначена для применения в охранных системах замкнутого телевидения в учреждении, квартире или частном доме.

Видеокамера может быть использована как внутри, так и вне помещений без дополнительных гермокожухов и устройств обогрева.

Видеокамера формирует видеосигнал на твердотельном приемнике - микросхеме ПЗС, в стандарте PAL. Сигнал может непосредственно выводиться на бытовой ТВ-приемник, видеомонитор или видеорегистратор.

Питание видеокамеры осуществляется от внешнего **стабилизированного** источника 12В.

2. ОСОБЕННОСТИ ВИДЕОКАМЕРЫ

Основные особенности - герметичность, стабильность работы в российских климатических условиях. Обеспечен подогрев оптического окна, что исключает его запотевание даже в сложных условиях эксплуатации.

Видеокамера имеет защиту от переполюсовки.

Встроенный фильтр по питанию исключает взаимное влияние видеокамер друг на друга при общем источнике питания.

Видеокамера имеет низкое энергопотребление.

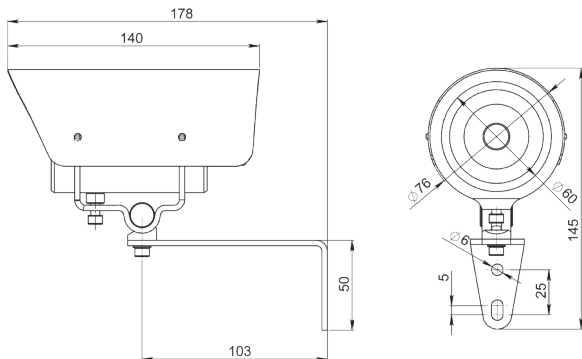
В видеокамере используется мегапиксельный объектив с фиксированной диафрагмой. Благодаря этому обеспечивается высокая четкость изображения.

В комплект видеокамеры входят солнцезащитный козырек, кронштейн, крепеж и ключ шестигранный.

Дополнительно можно приобрести удлиненный кронштейн МВК-400 с выносом 400 мм.

3. ТЕХНИЧЕСКИЕ ХАРАКТЕРИСТИКИ

МОДЕЛЬ	МВК-0832ц
Изображение	цветное
Механические характеристики	
Габариты (без козырька и кронштейна)	Ø60 x 90 мм
Вес, не более	400 г
Эксплуатационные характеристики	
Исполнение	герметичное
Уровень защиты	IP67
Диапазон рабочих температур при непрерывной работе	-50°C...+50°C
Электронно-оптические параметры	
Тип ПЗС матрицы	1/3", Sony Super HAD
Количество точек	752(H)x582(V)
Разрешающая способность	550 твл
Пороговая чувствительность (минимальная освещенность на объекте)	0.3 лк / F1.8
Верхний порог яркости	60 000 лк
Электронный затвор	1/50 - 1/100 000
Отношение сигнал/шум	46 дБ
Гамма коррекция	0,45
Выходной сигнал	ПТС 1В/75 Ом (PAL)
Питание	DC 12В±10% / 150 мА



ИСПОЛЬЗУЕМЫЕ ОБЪЕКТИВЫ

фокусное расстояние:

2,45 мм
 3,6 мм
 6 мм
 8 мм
 12 мм
 16 мм

угол обзора:

93° (гор.)74° (верт.)
 78° (гор.)55° (верт.)
 50° (гор.)38° (верт.)
 38° (гор.)29° (верт.)
 25° (гор.)19° (верт.)
 17° (гор.)13° (верт.)

ПРИМЕЧАНИЕ

Виньетирование изображения, искажения по периферийной области экрана (в том числе отсутствие резкости) у видеокамер с объективом с фокусным расстоянием 2,45 мм, до 10% от размера диагонали изображения не является браком.

4. КОМПЛЕКТ ПОСТАВКИ

Видеокамера	1 шт.
Шуруп - саморез с пресс-шайбой 4,2x41	2 шт.
Дюбель 8x40	2 шт.
Ключ шестигранный Г-образный	1 шт.
Руководство по эксплуатации	1 шт.
Пакет полиэтиленовый	1 шт.
Упаковочная коробка	1 шт.

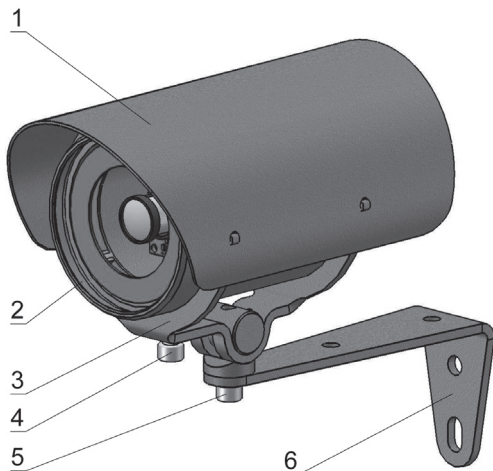
5. УСТАНОВКА ВИДЕОКАМЕРЫ

Видеокамера, с помощью прилагаемых шурупов, закрепляется на несущей поверхности в том месте, откуда необходимо вести наблюдение. При необходимости используйте прилагаемые дюбели.

Для ориентации видеокамеры в нужном направлении, с помощью прилагаемого шестигранного ключа, ослабьте винт **поз. 5** крепления ложемента **поз. 3** к кронштейну **поз. 6**.

Направьте видеокамеру в нужном направлении и затяните винт **поз. 5**.

При необходимости вращения корпуса видеокамеры **поз. 1** в ложементе, относительно оси визирования, ослабьте винт **поз. 4** крепления корпуса. После ориентации затяните винт. Во избежание деформации корпуса видеокамеры при затягивании винта **поз.4** не прикладывайте значительных усилий.



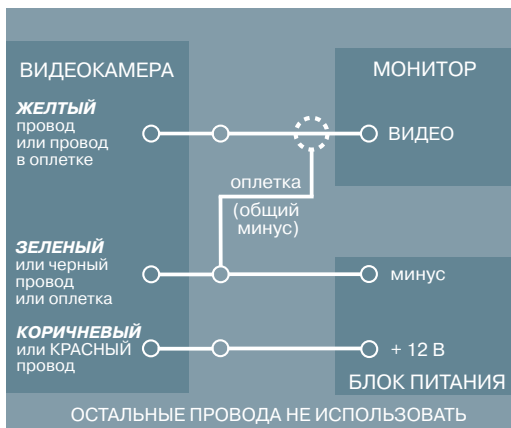
1. Козырек
2. Корпус
3. Ложемент

4. Винт крепления корпуса
5. Винт крепления ложемента
6. Кронштейн

Все работы по монтажу и подключению выполняйте **при отключенном электропитании**. Отсоедините сетевой шнур блока питания, видеомонитора, других подключаемых устройств от сети 220 В.

Кабелем видеочасть соединяется с видеочастью и источником питания в соответствии со схемой коммутации.

СХЕМА КОММУТАЦИИ



6. ПРАВИЛА ЭКСПЛУАТАЦИИ ВИДЕОКАМЕРЫ

Видеокамера рассчитана на непрерывную работу в течение длительного периода времени.

ВНИМАНИЕ!

Не рекомендуется выключать видеокамеру при температуре ниже - 20°C.

7. ГАРАНТИЙНЫЕ ОБЯЗАТЕЛЬСТВА

ООО "БайтЭрг" гарантирует работу видеокамеры в течение 5 лет с момента продажи (установки) через торговую или монтажную организацию, но не более 5,5 лет от даты производства (см. дату на штампе изготовителя).

При отсутствии отметки о дате продажи гарантийный срок исчисляется от даты производства.

Гарантийные обязательства недействительны, если причиной неисправности видеокамеры являются:

- умышленная порча;
- пожар, наводнение, стихийные бедствия;
- аварии в сети питания;
- электрический пробой микросхем вследствие ошибок в подключении;
- механические, термические, химические повреждения;

- нарушение правил установки и подключения, изложенных в данном руководстве по эксплуатации.

При повреждении наклеек “НЕ ВСКРЫВАТЬ” и “ГАРАНТИЯ ГЕРМЕТИЧНОСТИ”, расположенных на корпусе видеокамеры, гарантийные обязательства недействительны в случае:

- негерметичности видеокамеры (запотевание, влага внутри);
- неисправностей, возникших в результате негерметичности видеокамеры.

8. СВИДЕТЕЛЬСТВО О ПРИЕМКЕ И ПРОДАЖЕ

Видеокамера **МВК-0832ц** (____мм)
серийный номер: _____,
соответствует ТУ4372-002-74120406-2008
и признана годной к эксплуатации.

Дата выпуска _____

штамп
изготовителя

Дата продажи _____

штамп
продавца

ИЗГОТОВИТЕЛЬ:
ООО “БайтЭрг”
Россия, г. Москва.

СЕРВИСНЫЕ ЦЕНТРЫ

Сервисный центр компании БайтЭрг.

Контакты: Москва, ул. Большая почтовая,
д.34. стр 12, 1 этаж,
тел.: 8 (495) 221-66-22 (доб. 221).

Сервисный центр Торгового Дома Русичи.

Контакты: Иркутск, ул. Кожова, д.24,
тел.: 8 (3952)56-11-00.

Сервисный центр компании Коронэль.

Контакты: Саратов, ул. Крайняя, д.129,
тел.: 8 (8452) 47-90-96.

Сервисный центр компании Гуард.

Контакты: Якутск, ул. Петра Алексеева, д.7»Г»,
тел.: 8 (4112) 44-48-30.