

5. Гарантийные обязательства.

Изготовитель гарантирует работоспособность изделия в соответствии с заявленными техническими характеристиками в течение 12 месяцев со дня продажи при соблюдении владельцем условий хранения, монтажа и эксплуатации.

Примечание. Работа аппаратуры гарантируется в условиях нормальной электромагнитной обстановки.

Гарантия не распространяется на изделие:

- имеющее механические повреждения и следы вскрытия или ремонта владельцем или третьими лицами;
- вышедшее из строя в результате нарушения условий эксплуатации;
- вышедшее из строя в результате воздействия непреодолимых сил (природных явлений, стихийных бедствий, аварий на электросетях и т.п.).

6. Гарантийный талон.

№ п п	Наименование изделия	Кол-во	Сер. номер
1.	ТВ камера GF-D3423	1	

Отметка ОТК

(Подпись и дата)

(Дата продажи)

(подпись Продавца)

М.П.

Техническая поддержка: Тел. / Факс: +7(812) 747-3266
Web: www.gfctv.ru
E-mail: gf@gfctv.ru

Настоящим подтверждаю приемку изделия в полном комплекте, пригодного к использованию, а также подтверждаю приемлемость гарантийных условий

(подпись Покупателя)

7. Сведения о рекламациях.

Дата	Количество часов работы до возникновения неисправности	Краткое содержание неисправности	Дата направления рекламации и № письма	Меры предпринятые по рекламации

Giraffe®

Камера телевизионная цветного изображения

GF-D3423

Паспорт



1. Назначение.

Телевизионная (ТВ) камера GF-D3423 предназначена для визуального наблюдения на экране монитора контролируемых зон в составе охранной телевизионной системы по ГОСТ Р 51558-2000 и может входить в состав видеосистемы с любой коммутационной аппаратурой, предназначенной для работы со стандартным видеосигналом в соответствии с ГОСТ 7845-92 (коммутаторы, квадраторы, мультиплексоры, цифровые видео регистраторы и т.п.).

2. Основные технические характеристики.

Наименование параметра	Значение
Конструктивное исполнение ТВ камеры	Корпус «Полусфера» Цвет основания - белый
Характеристики объектива	f3,6 mm / F2,0
Тип чувствительного элемента	КМОП матрица 1/4"
Количество эффективных элементов	640x480
Разрешение по горизонтали, ТВЛ, не менее	420
Минимальная освещенность объекта при светосиле объектива 1/F2.0, люкс, не более	0,5 (30IRE)
Телевизионный стандарт	PAL
Синхронизация	Внутренняя
Развертка:	Чересстрочная
-частота строк, Гц	15625
-частота полей, Гц	50
Отношение «сигнал-шум» при выключенной АРУ (AGC), дБ, не менее	48
Время накопления электронного затвора, с	от 1/50 до 1/100 000
Коэффициент гамма коррекции (γ)	0,45
Размах композитного видеосигнала на выходе «Video» при нагрузке 75 Ом, В	1,0
Напряжения питания постоянного тока, В	12 \pm 10%
Ток потребления, мА, не более	40
Диапазон рабочих температур, °С	от минус 10 до плюс 50
Температура хранения, °С	от минус 20 до плюс 70
Относительная влажность окружающего воздуха при температуре плюс 20С ⁰ , %, не более	80
Габаритные размеры (диаметр, высота, длина), мм, не более	Ø99,5 x 60
Масса, кг, не более	0,135

3. Комплект поставки.

- | | |
|----------------------------------|---------|
| 1. Камера телевизионная GF-D3423 | - 1 шт. |
| 2. Кронштейн | - 1 шт. |
| 3. Паспорт | - 1 шт. |
| 4. Упаковка | - 1 шт. |

4. Габаритные размеры и подключение.

Внимание! Подключение и монтаж ТВ камеры производить только при отключенном питании.

4.1. Установочные размеры и схема подключения ТВ камеры приведены на рис. 1.

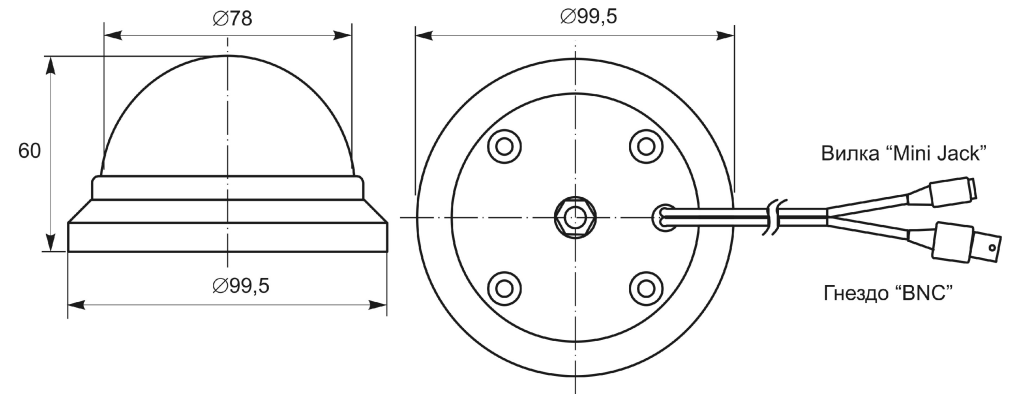


Рис.1. Установочные размеры и схема подключения ТВ камеры.

Назначение соединительных кабелей ТВ камеры.

Наименование	Цепь	Назначение
Вилка типа «Mini Jack»	+12В	Для подачи питающего напряжения постоянного тока \pm 12В. Центральный контакт разъема «Mini Jack» имеет плюсовую полярность.
Гнездо BNC	Выход видео	Выход полного (композитного) видеосигнала. Центральный контакт разъема является сигнальным.

4.2. Подключение источников питания производить силовым кабелем с сечением токоведущих жил, обеспечивающим передачу требуемой мощности. (см. ток потребления п. 2).

4.3. Подключение сигнального кабеля к выходу ТВ камеры производить радиочастотным коаксиальным кабелем с волновым сопротивлением 75 Ом.

4.4. Климатическое исполнение подводимых соединительных кабелей должно соответствовать условиям эксплуатации оборудования.