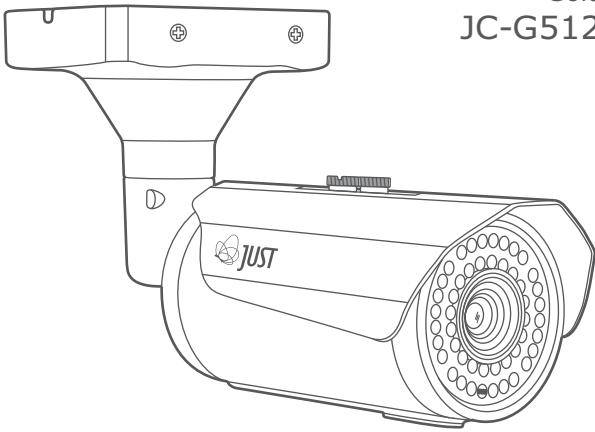


Инструкция по эксплуатации

Gold Series
JC-G512V-i40



КАМЕРА ВИДЕОНАБЛЮДЕНИЯ

Мы благодарим вас за то, что приобрели видеокамеру марки JUST. Наша компания постаралась, чтобы данный высокотехнологичный продукт обладал достойным качеством.

Перед использованием камеры, пожалуйста, ознакомьтесь с данной инструкцией.

Представленное на рисунке изображение является схематичным.



Правильная утилизация данного продукта

(Утилизации электрического и электронного оборудования)

(Применяется в странах Евросоюза и других европейских странах системы раздельного сбора отходов)

Такая маркировка на изделии или в сопроводительной документации указывает на то, что оно не должно выбрасываться вместе с другими бытовыми отходами в конце срока службы. Для предотвращения возможного ущерба для окружающей среды или здоровья человека вследствие неконтролируемой утилизации отходов следует отделить его от других видов отходов и перерабатывать надлежащим образом с целью их повторного использования. Этот продукт не должен быть смешан с другими производственными отходами.



КОМПЛЕКТ ПОСТАВКИ

1. ВИДЕОКАМЕРА.....	1 шт.
2. ИНСТРУКЦИЯ ПО ЭКСПЛУАТАЦИИ.....	1 шт.
3. КЛЕЙКИЙ МОНТАЖНЫЙ ШАБЛОН.....	1 шт.
4. УСТАНОВОЧНЫЕ ВИНТЫ.....	4 шт.
5. ПЛАСТИКОВЫЕ ДЮБЕЛЯ.....	4 шт.

ВНИМАНИЕ!



Этот символ предназначен для предупреждения пользователя о наличии неизолированного напряжения внутри корпуса устройства, которое может быть достаточным, чтобы создать опасность поражения электрическим током человека.



Данный символ предупреждает пользователя о необходимости ознакомиться с прилагаемой инструкцией по эксплуатации и уходу.

Меры предосторожности

1. Не пытайтесь разбирать камеру.

Для предотвращения поражения электрическим током, не открывайте крышку и не откручивайте винты. Внутри изделия нет обслуживаемых пользователем компонентов.

При необходимости обратитесь к квалифицированным специалистам сервисного центра.

2. Обращайтесь с камерой осторожно.

Камера может быть повреждена в результате неправильного обращения или хранения.

3. Монтаж должен осуществляться квалифицированным персоналом.

4. Не используйте жесткие или абразивные моющие средства для чистки корпуса камеры. При незначительном загрязнении корпуса используйте сухую ткань для чистки корпуса камеры. При сильном загрязнении - протрите корпус, используя мягкое моющее средство, затем удалите остатки моющего средства сухой тканью.

5. Осторожно удаляйте загрязнения на поверхности ПЗС-матрицы. Не используйте для чистки ПЗС-матрицы жесткие или абразивные моющие средства. Используйте специальную ткань для объектива или ватный аппликатор, смоченный этанолом.

6. Никогда не направляйте камеру на прямые солнечные лучи. Избегайте попадания на камеру прямых солнечных лучей во включенном и выключенном состоянии. В противном случае, на матрице могут остаться пятна.

7. Не используйте камеру за пределами указанной температуры и влажности.

Используйте камеру при температурах от -29 °C до +50 °C и относительной влажности воздуха ниже 90%. Температура хранения от -39 °C до +60 °C при относительной влажности от 30% до 90%.

8. Пожалуйста, используйте камеру с рекомендованным источником питания.

Не проводите подключение во время грозы, во избежание поражения электрическим током.

ПРЕДИСЛОВИЕ

Приобретая данный продукт, вы получаете профессиональное устройство с гарантированно высоким качеством и надежностью. Видеокамера JUST серии GOLD STREET: модели JC-G512V-i40- это цветная DSP камера, с разрешением 420 ТВЛи10-битным DSP процессором. Видеокамера обладает высоким качеством изображения, ИК-подсветкой, дружелюбным интерфейсом, легко монтируется.

Особенности

- SONY 1/3" Super HAD CCD II
- Разрешение 420 TVL, 10 бит DSP;
- Авто-диафрагма, переменное фокусное расстояние 2.8 - 12 мм;
- Внешние регулировки объектива: Zoom / Focus;
- Отсутствие шумов изображения при низком уровне освещенности;
- Чувствительность 0Lux включенной ИК-подсветкой;
- Яркое, реалистичное изображение;
- Автоматическая регулировка усиления (AGC);
- Автоматический баланс белого (AWB);
- Электронная автоматическая диафрагма (Auto Exposure);
- Автоматическая компенсация встречной засветки (BLC);
- Камера с ИК-подсветкой, для использования вне помещения (IP66);
- Антибликовое, оптически прозрачное стекло;
- Возможность позиционирования камеры в 3-х плоскостях;
- Питание: DC 12V ± 1V;
- Низкое энергопотребление;
- Низкое тепловыделение;
- 40 высокоэффективных ИК-диодов, для наблюдения в темное время суток.

ПОДКЛЮЧЕНИЕ КАМЕРЫ

Подключение разъема питания

Подключите 12 вольт постоянного тока, используя специализированный разъем и соблюдая полярность. Неправильная полярность может привести к нарушению функционирования или полному выходу из строя видеокамеры.

Подключение видео выхода

Подключите BNC разъем видеовыхода с помощью коаксиального кабеля 75 Ом.

Подключение Меры предосторожности

Радиус изгиба коаксиального кабеля должен быть не меньше 10 диаметров кабеля.

Никогда не сжимайте кабель во избежание рассогласования сопротивлений.



Полярность подключения (Центр +)

■ УСТАНОВКА КАМЕРЫ

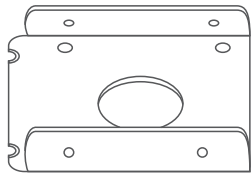
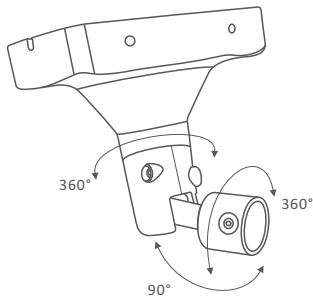


Рис.1.0

Монтажная пластина (Рис.1.0)
Рис.1.0 Данный рисунок приведен только для справки.



Рис.2.0



Примечание:

Когда вы зафиксировали кронштейн, пожалуйста, ослабьте винты для регулировки его угла. После настройки, убедитесь, что внутренние зубья обеих поверхностей должны быть хорошо сопоставлены, затем затяните болты (Рис.2.0)

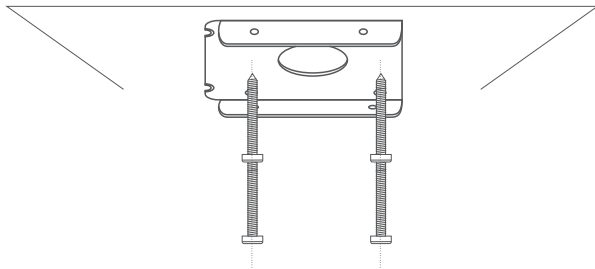
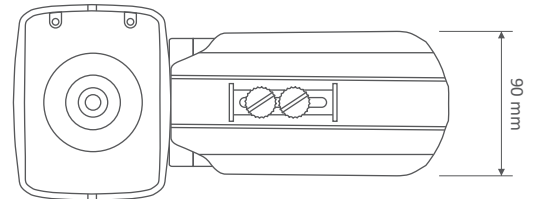
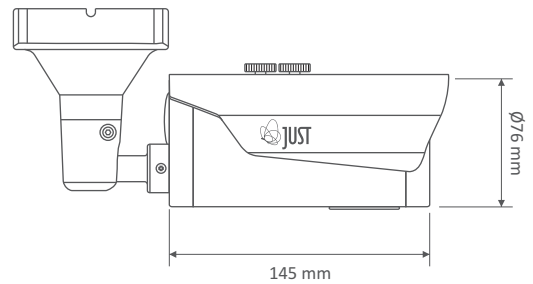


Рис.3.0

1. Закрепите монтажную пластину на стене 4 винтами. (Рис.3.0)
2. Зацепите 2 крючка внутри основания корпуса кронштейна за соответствующие места монтажной пластины.
3. Прикрепите основание кронштейна к монтажной пластине с помощью прилагаемого комплекта крепежа.

■ РАЗМЕРЫ (мм)



Схематичные изображения служат только для ознакомления.
Все размеры приблизительные, в миллиметрах.

■ ТЕХНИЧЕСКИЕ ХАРАКТЕРИСТИКИ

Модель	JC-G512V-i40
Система цветности	PAL
Датчик изображения	SONY 1/3" Super HAD CCD II
Тип объектива	Авто-диафрагма, переменное фокусное расстояние 2,8 - 12 mm
Система сканирования	2:1 Чересстрочная
Частота сканирования (H)	15625 Hz
Частота сканирования (V)	50.00 Hz
Синхронизация	Внутренняя
Система сигнала	625 Lines
Число эффективных пикселей	470K
Отношение Сигнал\Шум	Больше чем 52 dB (APU выключено)
Разрешение	420 TVL
Уровень выходного сигнала	Композитный видеовыход 1.0 Vp-p (75 Ом)
Чувствительность	0.01 Lux@F1.2, 0Lux, с включенной ИК-подсветкой
APU	Авто
Баланс белого	Авто
Компенсация встречной засветки	Авто
Питание	DC 12V ± 1V
ИК диоды	5mm 40 LEDS
Ток потребления	90mA / 12VDC, 320mA / 12VDC с включенной ИК-подсветкой, обогреватель / 110mA
Разъемы	Видео выход: Литой BNC Разъем и 12VDC Вход: DC Socket
Температурный диапазон функционирования	-10°C ~ +50 °C
Размеры	145mm(Д) X 90mm(Ш) X 765mm(В)
Вес	Около 1050g

* "Super HAD CCD II" – торговая марка Sony Corporation.



<< JUST >> - торговая марка JUST Technologies Co. Ltd.

OM-JC-G512V-i40 Print V1.0