

## 1. Установка модульного концентратора CEM(P):

Снимите верхнюю крышку с А1 и установите концентратор CEM(P) в специальное отделение, так что бы все 4 группы ножек попали в черные разъемы:

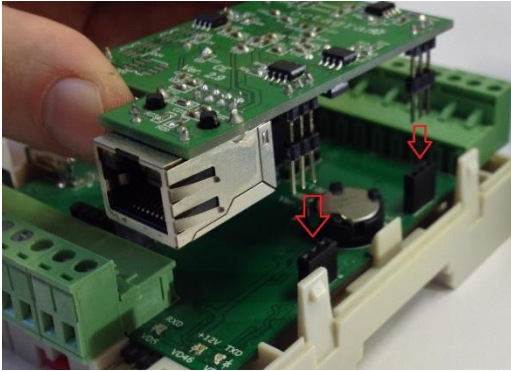


Рисунок 1. Установка концентратора CEM

## 2. Настройка концентратора CEM(P):

По умолчанию концентратор имеет IP адрес 10.0.0.1. Для настройки используется утилита [HubIPChanger](#)

Для изменения параметров концентратора:

1. В свойствах сетевого подключения на вашем компьютере установите IP адрес 10.0.0.101 и Маску 255.0.0.0;
2. Запустите утилиту HubIPChanger;
3. Подключите концентратор сетевым проводом к компьютеру;
4. Включите питание контроллера А1;
5. Запустите утилиту HubIPChanger и нажмите «Считать»;
6. Пустые поля теперь будут заполнены данными концентратора;
7. Измените адрес, маску и шлюз согласно нужным настройкам;
8. Нажмите «Записать»;
9. Верните свойства сетевого подключения обратно;
10. Проверьте концентратор через HubIPChanger, но уже с новым адресом.

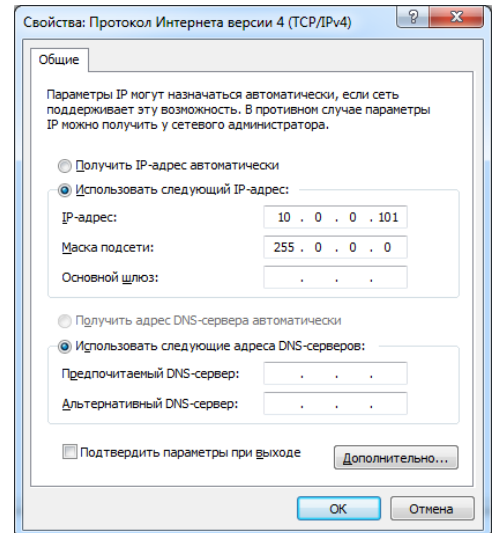


Рисунок 4

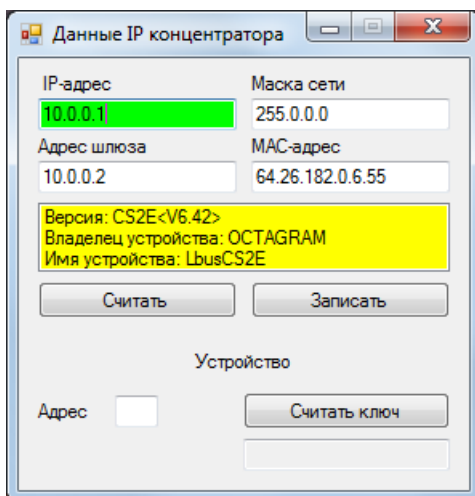


Рисунок 5. До изменения.

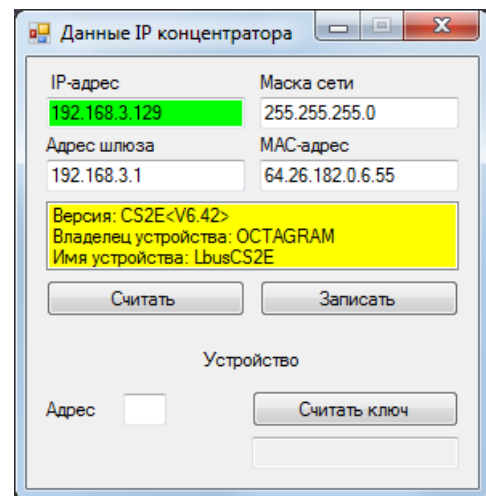


Рисунок 6. После изменения.