

**РУКОВОДСТВО
ПО ЭКСПЛУАТАЦИИ**

**МВК-1632 В
МВК-1632ц В**

*Благодарим Вас за то, что Вы выбрали изделие
фирмы “БайтЭрг”.
Ваша жизнь станет более безопасной и
комфортной.
Перед установкой изделия внимательно изучите
настоящее руководство.*



СОДЕРЖАНИЕ

1. Назначение видеокамеры	3
2. Особенности видеокамеры	4
3. Технические характеристики	5
4. Комплект поставки	6
5. Установка видеокамеры	7
6. Гарантийные обязательства	10
7. Свидетельство о приемке	11

1. НАЗНАЧЕНИЕ ВИДЕОКАМЕРЫ

Видеокамеры **МВК-1632 В** черно-белого изображения и **МВК-1632ц В** цветного изображения предназначены для применения в охранных системах замкнутого телевидения.

Видеокамера может быть использована как внутри, так и вне помещений без дополнительных гермокожухов и устройств обогрева.

Видеокамера формирует видеосигнал на твердотельном приемнике - микросхеме ПЗС, в стандарте ССIR (у видеокамер черно-белого изображения) или PAL (у видеокамер цветного изображения). Сигнал может непосредственно выводиться на бытовой ТВ-приемник, видеомонитор или видеорегистратор.

Питание видеокамеры осуществляется от внешнего **стабилизированного** источника 12В.

2. ОСОБЕННОСТИ ВИДЕОКАМЕРЫ

Основные особенности - герметичность, стабильность работы в российских климатических условиях.

Видеокамера оснащена **герметичным** объективом с фиксированной диафрагмой и переменным фокусным расстоянием. Конструкция объектива видеокамеры позволяет изменять фокусное расстояние и настройку резкости не нарушая герметичности корпуса видеокамеры.

Видеокамера имеет защиту от переплюсовки, защиту от импульсных наводок.

Встроенный фильтр по питанию исключает взаимное влияние видеокамер друг на друга при общем источнике питания.

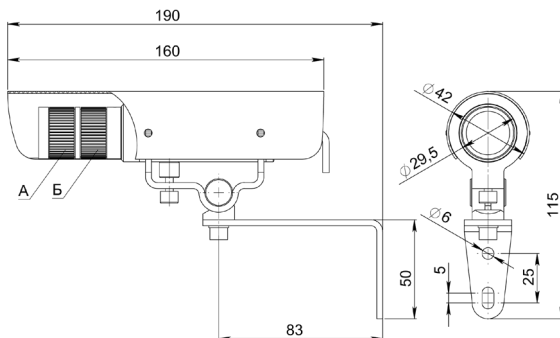
Видеокамера имеет низкое энергопотребление.

В комплект видеокамеры входят солнцезащитный козырек, кронштейн, крепеж и ключ шестигранный.

Дополнительно можно приобрести удлиненный кронштейн МБК-400 с выносом 400 мм.

3. ТЕХНИЧЕСКИЕ ХАРАКТЕРИСТИКИ

Модель	МВК-1632В	МВК-1632ц В
Изображение	черно-белое	цветное
Механические характеристики		
Габариты (без козырька и кронштейна)	Ø29 x 140 мм	Ø29 x 140 мм
Вес, не более	200 г	200 г
Эксплуатационные характеристики		
Исполнение	герметичное	герметичное
Уровень защиты	IP67	IP67
Диапазон рабочих температур при непрерывной работе	-50°C...+50°C	-50°C...+50°C
Электронно-оптические параметры		
Тип ПЗС матрицы	1/3", Sony Super HAD	1/3", Sony Super HAD II
Количество точек	752(Н)х582(В)	752(Н)х582(В)
Разрешающая способность	580 твл	550 твл
Пороговая чувствительность (минимальная освещенность на объекте)	0.06 лк / F2.0	0.24 лк / F2.0
Верхний порог яркости	60 000 лк	60 000 лк
Электронный затвор	1/50 - 1/100 000	1/50 - 1/100 000
Отношение сигнал/шум	46 дБ	46 дБ
Гамма коррекция	0,45	0,45
Выходной сигнал	ПТС 1В/75 Ом (CCIR)	ПТС 1В/75 Ом (PAL)
Питание	DC 10.5...13.5В / 130 мА	DC 10.5...13.5В / 100 мА



ИСПОЛЬЗУЕМЫЕ ОБЪЕКТИВЫ

фокусное расстояние:

от 4 до 9 мм
от 9 до 22 мм

угол обзора:

от 60° до 30°
от 30° до 13°

4. КОМПЛЕКТ ПОСТАВКИ

Видеокамера	1 шт.
Шуруп - саморез с пресс-шайбой 4,2x41	2 шт.
Дюбель 8x40	2 шт.
Ключ шестигранный Г-образный	1 шт.
Руководство по эксплуатации	1 шт.
Пакет полиэтиленовый	1 шт.
Упаковочная коробка	1 шт.

5. УСТАНОВКА ВИДЕОКАМЕРЫ

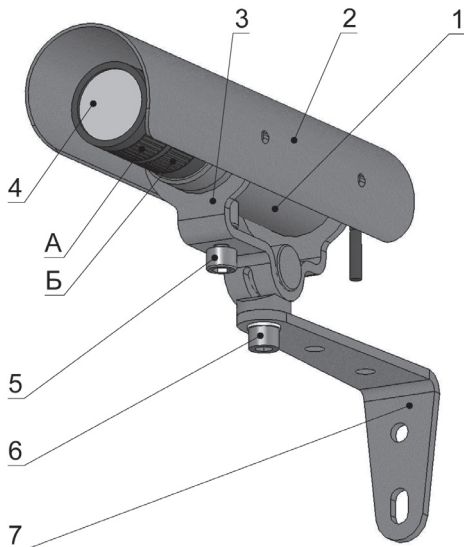
Видеокамера, с помощью прилагаемых шурупов, закрепляется на несущей поверхности в том месте, откуда необходимо вести наблюдение. При необходимости используйте прилагаемые дюбели.

Для ориентации видеокамеры в нужном направлении, с помощью прилагаемого шестигранного ключа, ослабьте винт **поз. 6** крепления ложемента **поз. 3** к кронштейну **поз. 7**. Направьте видеокамеру в нужном направлении и затяните винт **поз. 6**.

При необходимости вращения корпуса видеокамеры **поз. 1** в ложементе, относительно оси визирования, ослабьте винт **поз. 5** крепления корпуса. После ориентации затяните винт. Во избежание деформации корпуса видеокамеры при затягивании винта **поз. 5** не прикладывайте значительных усилий.

Все работы по монтажу и подключению выполняйте **при отключенном электропитании**. Отсоедините сетевой шнур блока питания, видеомонитора, других подключаемых устройств от сети 220 В.

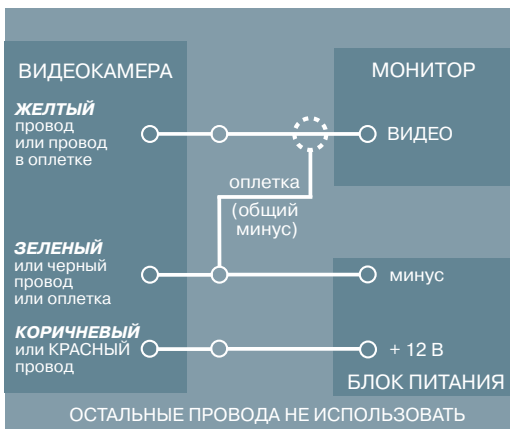
Кабелем видеокамера соединяется с видеоустройством и источником питания в соответствии со схемой коммутации.



- | | |
|-------------------------------|-----------------------------|
| 1. Корпус. | 5. Винт крепления корпуса |
| 2. Козырек | 6. Винт крепления ложемента |
| 3. Ложемент | 7. Кронштейн |
| 4. Объектив
вариофокальный | |

Изменение фокусного расстояния объектива **поз. 4** выполнять вращением кольца Б.
 Настройку на резкость выполнять кольцом А.

СХЕМА КОММУТАЦИИ



МАКСИМАЛЬНАЯ ДЛИНА КАБЕЛЯ ПИТАНИЯ

Тип кабеля	Дистанция	DC 12В, ток потребления 130 мА
ШВВП 0,5 мм ²	150 м	
ШВВП 0,75 мм ²	225 м	
ШВВП 1,0 мм ²	300 м	
ШВВП 1,5 мм ²	450 м	

6. ГАРАНТИЙНЫЕ ОБЯЗАТЕЛЬСТВА

ООО "БайтЭрг" гарантирует работу видеокамеры в течение 5 лет с момента продажи (установки) через торговую или монтажную организацию, но не более 5,5 лет от даты производства (см. дату на штампе изготовителя).

При отсутствии отметки о дате продажи гарантийный срок исчисляется от даты производства.

Гарантийные обязательства недействительны, если причиной неисправности видеокамеры являются:

- умышленная порча;
- пожар, наводнение, стихийные бедствия;
- аварии в сети питания;
- электрический пробой микросхем вследствие ошибок в подключении;
- механические, термические, химические повреждения;
- нарушение правил установки и подключения, изложенных в данном руководстве по эксплуатации.

При повреждении наклеек "НЕ ВСКРЫВАТЬ", расположенных на корпусе видеокамеры, гарантийные обязательства недействительны в случае:

- негерметичности видеокамеры (запотевание, влага внутри);

- неисправностей, возникших в результате негерметичности видеокамеры.

7. СВИДЕТЕЛЬСТВО О ПРИЕМКЕ И ПРОДАЖЕ

Видеокамера **МВК-1632 В** (_____мм)
серийный номер: _____,
соответствует ТУ4372-002-74120406-2008
и признана годной к эксплуатации.

Дата выпуска _____
штамп
изготовителя

Дата продажи _____
штамп
продавца

ИЗГОТОВИТЕЛЬ:
ООО “БайтЭрг”
Россия, г. Москва.

СЕРВИСНЫЕ ЦЕНТРЫ

Сервисный центр компании БайтЭрг.

Контакты: Москва, ул. Большая почтовая,
д.34. стр 12, 1 этаж,
тел.: 8 (495) 221-66-22 (доб. 221).

Сервисный центр Торгового Дома Русичи.

Контакты: Иркутск, ул. Кожова, д.24,
тел.: 8 (3952)56-11-00.

Сервисный центр компании Коронэль.

Контакты: Саратов, ул. Крайняя, д.129,
тел.: 8 (8452) 47-90-96.

Сервисный центр компании Гуард.

Контакты: Якутск, ул. Петра Алексеева,
д.7»Г», тел.: 8 (4112) 44-48-30.