

# ВИДЕОКАМЕРА СЕРИИ МК

## РУКОВОДСТВО ПО ЭКСПЛУАТАЦИИ

**МК-1612**  
**МК-1632**  
**МК-1632ц**

*Благодарим Вас за то, что Вы выбрали изделие фирмы "БайтЭрг".*

*Ваша жизнь станет более безопасной и комфортной.*

*Перед установкой изделия внимательно изучите настоящее руководство.*



## **СОДЕРЖАНИЕ**

1. Назначение видеокамеры	3
2. Особенности видеокамеры	4
3. Технические характеристики	5
4. Комплект поставки	7
5. Установка видеокамеры	7
6. Гарантийные обязательства	10
7. Свидетельство о приемке	11

## 1. НАЗНАЧЕНИЕ ВИДЕОКАМЕРЫ

Видеокамеры **МВК-1612**, **МВК-1632** черно-белого изображения и **МВК-1632ц** цветного изображения предназначены для применения в охранных системах замкнутого телевидения.

Видеокамера может быть использована как внутри, так и вне помещений без дополнительных гермокожухов и устройств обогрева.

Видеокамера формирует видеосигнал на твердотельном приемнике - микросхеме ПЗС в стандарте ССIR (у видеокамер черно-белого изображения) или PAL (у видеокамер цветного изображения). Сигнал может непосредственно выводиться на бытовой ТВ-приемник, видеомонитор или видеорегистратор.

Питание видеокамеры осуществляется от внешнего **стабилизированного** источника 12В.

## 2. ОСОБЕННОСТИ ВИДЕОКАМЕРЫ

Основные особенности - герметичность, стабильность работы в российских климатических условиях. Обеспечен подогрев оптического окна, что исключает его запотевание даже в сложных условиях эксплуатации.

Видеокамера имеет защиту от переполюсовки, защиту от импульсных наводок.

Встроенный фильтр по питанию исключает взаимное влияние видеокамер друг на друга при общем источнике питания.

Видеокамера имеет низкое энергопотребление.

В видеокамере применен мегапиксельный ИК скорректированный объектив с фиксированной диафрагмой. Благодаря этому не ухудшается резкость изображения при подсветке объекта ИК прожекторами.

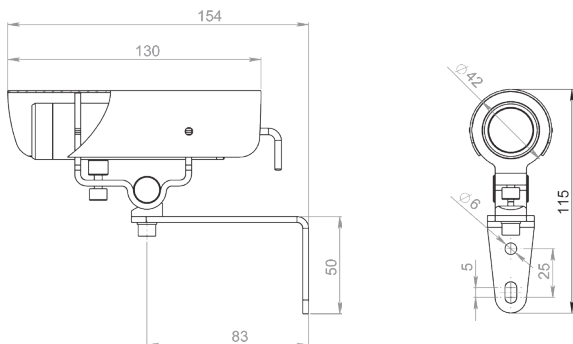
В состав видеокамеры входят солнцезащитный козырек, кронштейн, крепеж и ключ шестигранный.

Дополнительно можно приобрести удлиненный кронштейн МВК-400 с выносом 400 мм.

Дополнительно, для видеокамер ч/б изображения можно приобрести блок инфракрасных излучателей БИК-17, который предназначен для подсветки объектов телевизионного наблюдения в условиях недостаточной освещенности. Блок излучателей крепится непосредственно на корпус видеокамеры.

### 3. ТЕХНИЧЕСКИЕ ХАРАКТЕРИСТИКИ

Модель	МВК-1612	МВК-1632	МВК-1632ц
Изображение	черно-белое	черно-белое	цветное
<b>Механические характеристики</b>			
Габариты (без козырька и кронштейна)	Ø29 x 115 мм	Ø29 x 115 мм	Ø29 x 115 мм
Вес, не более	200 г	200 г	200 г
<b>Эксплуатационные характеристики</b>			
Исполнение	герметичное	герметичное.	герметичное.
Уровень защиты	IP67	IP67	IP67
Диапазон рабочих температур при непрерывной работе	-50°C...+50°C	-50°C...+50°C	-50°C...+50°C
<b>Электронно-оптические параметры</b>			
Тип ПЗС матрицы	1/3" Sony Super HAD	1/3", Sony Super HAD	1/3", Sony Super HAD II
Количество точек	500(Н)х582(В)	752(Н)х582(В)	752(Н)х582(В)
Разрешающая способность	420 твл	580 твл	550 твл
Пороговая чувствительность (минимальная освещенность на объекте)	0.04 лк / F1.8	0.05 лк / F1.8	0.19 лк / F1.8
Верхний порог яркости	45 000 лк	45 000 лк	60 000 лк
Электронный затвор	1/50 - 1/100 000	1/50 - 1/100 000	1/50 - 1/100 000
Отношение сигнал/шум	46 дБ	46 дБ	46 дБ
Гамма коррекция	0,45	0,45	0,45
Выходной сигнал	ПТС 1В/75 Ом (CCIR)	ПТС 1В/75 Ом (CCIR)	ПТС 1В/75 Ом (PAL)
Питание	DC 10.5...13.5В 110 мА	DC 10.5...13.5В/ 130 мА	DC 12В±10% / 100 мА



## ИСПОЛЪЗУЕМЫЕ ОБЪЕКТИВЫ

### фокусное расстояние:

2,45 мм  
 2,8 мм  
 3,6 мм  
 6 мм  
 8 мм  
 12 мм  
 16 мм

### угол обзора:

110° (гор.) 87° (верт.)  
 98° (гор.) 73° (верт.)  
 78° (гор.) 55° (верт.)  
 50° (гор.) 38° (верт.)  
 38° (гор.) 29° (верт.)  
 25° (гор.) 19° (верт.)  
 17° (гор.) 13° (верт.)

## ПРИМЕЧАНИЕ

Виньетирование изображения, искажения по периферийной области экрана (в том числе отсутствие резкости) у видеокамер с объективом с фокусным расстоянием 2,45 мм и 2,8 мм, до 10% от размера диагонали изображения не является браком.

#### 4. КОМПЛЕКТ ПОСТАВКИ

Видеокамера	1 шт.
Шуруп - саморез с пресс-шайбой 4,2x41	2 шт.
Дюбель 8x40	2 шт.
Ключ шестигранный Г-образный	1 шт.
Руководство по эксплуатации	1 шт.
Пакет полиэтиленовый	1 шт.
Упаковочная коробка	1 шт.

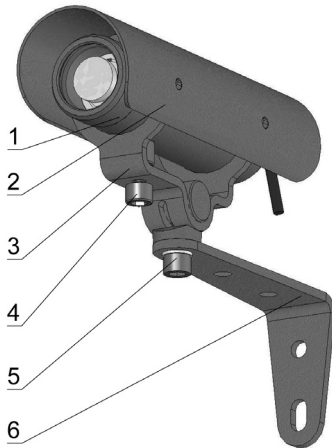
#### 5. УСТАНОВКА ВИДЕОКАМЕРЫ

Видеокамера, с помощью прилагаемых шурупов, закрепляется на несущей поверхности в том месте, откуда необходимо вести наблюдение. При необходимости используйте прилагаемые дюбели.

Для ориентации видеокамеры в нужном направлении, с помощью прилагаемого шестигранного ключа, ослабьте винт **поз. 5** крепления ложемента **поз. 3** к кронштейну **поз. 6**.

Направьте видеокамеру в нужном направлении и затяните винт **поз. 5**.

При необходимости вращения корпуса видеокамеры **поз. 1** в ложементе, относительно оси визирования, ослабьте винт **поз. 4** крепления корпуса. После ориентации затяните винт.



- |             |                            |
|-------------|----------------------------|
| 1. Корпус.  | 4. Винт фиксации           |
| 2. Козырек  | 5. Винт фиксации ложемента |
| 3. Ложемент | 6. Кронштейн               |

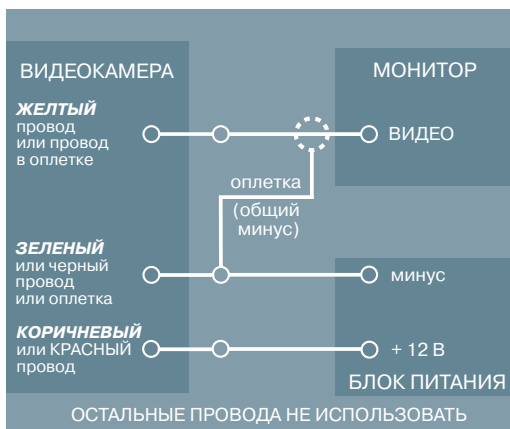
Во избежание деформации корпуса видеокамеры при затягивании винта **поз.4** не прикладывайте значительных усилий.

Все работы по монтажу и подключению выполняйте **при отключенном электропитании**. Отсоедините сетевой шнур блока питания, видеомонитора, других подключаемых устройств от сети 220 В.



Кабелем видеочамера соединяется с видеоустройством и источником питания в соответствии со схемой коммутации.

## СХЕМА КОММУТАЦИИ



## МАКСИМАЛЬНАЯ ДЛИНА КАБЕЛЯ ПИТАНИЯ

Тип кабеля	Дистанция	DC 12В, ток потребления 130 мА
ШВВП 0,5 мм <sup>2</sup>	150 м	
ШВВП 0,75 мм <sup>2</sup>	225 м	
ШВВП 1,0 мм <sup>2</sup>	300 м	
ШВВП 1,5 мм <sup>2</sup>	450 м	

## РЕКОМЕНДУЕМАЯ ДИСТАНЦИЯ ПЕРЕДАЧИ ВИДЕО-СИГНАЛА В ЗАВИСИМОСТИ ОТ ТИПА КАБЕЛЯ РК-75 БЕЗ ДОПОЛНИТЕЛЬНЫХ УСИЛИТЕЛЕЙ

Тип кабеля	Рекомендуемая дистанция
РК-75-2	до 100 м
РК-75-3	до 300 м
РК-75-4	до 500 м

## 6. ГАРАНТИЙНЫЕ ОБЯЗАТЕЛЬСТВА

ООО «БайтЭрг» гарантирует работу видеокамеры в течение 5 лет с момента продажи (установки) через торговую или монтажную организацию, но не более 5,5 лет от даты производства (см. дату на штампе изготовителя).

При отсутствии отметки о дате продажи гарантийный срок исчисляется от даты производства.

Гарантийные обязательства недействительны, если причиной неисправности видеокамеры являются:

- умышленная порча;
- пожар, наводнение, стихийные бедствия;
- аварии в сети питания;
- электрический пробой микросхем вследствие ошибок в подключении;
- механические, термические, химические повреждения;
- нарушение правил установки и подключения, изложенных в данном паспорте.

При повреждении наклеек “НЕ ВСКРЫВАТЬ” и “ГАРАНТИЯ ГЕРМЕТИЧНОСТИ”, расположенных на корпусе видеокамеры, гарантийные обязательства недействительны в случае:

- негерметичности видеокамеры (запотевание, влага внутри);
- неисправностей, возникших в результате негерметичности видеокамеры.

## 7. СВИДЕТЕЛЬСТВО О ПРИЕМКЕ И ПРОДАЖЕ

Видеокамера **МВК-16**\_\_\_\_ (\_\_\_\_мм)

серийный номер: \_\_\_\_\_,

соответствует ТУ4372-002-74120406-2008

и признана годной к эксплуатации.

Дата выпуска \_\_\_\_\_

штамп  
изготовителя

Дата продажи \_\_\_\_\_

штамп  
продавца

ИЗГОТОВИТЕЛЬ:

ООО “БайтЭрг”

Россия, г. Москва.

## **СЕРВИСНЫЕ ЦЕНТРЫ**

### ***Сервисный центр компании БайтЭрг.***

***Контакты:*** Москва, ул. Большая почтовая,  
д.34. стр 12, 1 этаж,  
тел.: 8 (495) 221-66-22 (доб. 221).

### ***Сервисный центр Торгового Дома Русичи.***

***Контакты:*** Иркутск, ул. Кожова, д.24,  
тел.: 8 (3952)56-11-00.

### ***Сервисный центр компании Коронэль.***

***Контакты:*** Саратов, ул. Крайняя, д.129,  
тел.: 8 (8452) 47-90-96.

### ***Сервисный центр компании Гуард.***

***Контакты:*** Якутск, ул. Петра Алексеева,  
д.7»Г», тел.: 8 (4112) 44-48-30.