

## Знакомство с видеокамерой и технические характеристики

Благодарим Вас за покупку продукции нашей Компании. Просим Вас внимательно прочесть инструкцию перед установкой или подключением устройства. После прочтения сохраните данное руководство для дальнейшего использования.



Внимание:

Для уменьшения риска поражения электрическим током, не вскрывайте корпус видеокамеры!

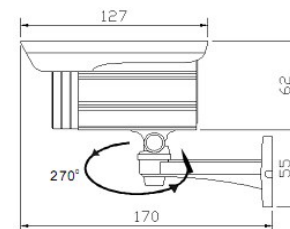
Внутри устройства нет деталей, нуждающихся в обслуживании пользователем. В случаях неисправности оборудования обращайтесь в сервисный центр компании-производителя.

## Технические характеристики

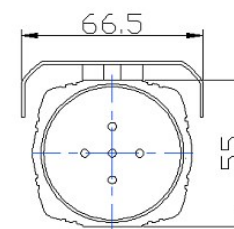
Матрица	1/3 Sony
Разрешение	450 ТВЛ
Формат видеосигнала	PAL
Синхронизация	Внутренняя
Отношение С/Ш	≥60 дБ
Чувствительность	0 Лк (ИК-подсветка вкл)
AGC	0 - 40 дБ
Режим День/Ночь	Да
Баланс Белого	ATW/ AWB
Питание	12В, постоянный ток
Потребляемый ток	275 мА
Объектив	3.6 мм
Дальность ИК-подсветки	20м
Диапазон температур	Монтаж: -10°C +40°C (Влажность 85%)
	Рабочий: -30°C +50°C (Влажность 85%)
Размеры	127мм x 66.5мм x 62мм
Вес	550 г

※ Внешний вид и характеристики могут быть изменены производителем без предварительного уведомления

## Размеры



Вид сбоку



Вид сзади

## Указания по безопасной эксплуатации

1. Электропитание
  - Для питания видеокамеры используйте источник постоянного тока с выходным напряжением 12В.
  - Перед первым включением видеокамеры необходимо убедиться в том, что соединительные провода (разъёмы) подключены с соблюдением полярности. Неверное соединение может привести к неправильному функционированию либо порче оборудования.
2. Условия эксплуатации и хранения.
  - Не направляйте видеокамеру на солнце или другие сверхяркие объекты. Это может повлечь повреждение светочувствительной матрицы (CCD) вне зависимости от того, работает она или нет.
  - Не располагайте видеокамеру в местах:
    - а. где возможно попадание на объектив видеокамеры прямых солнечных лучей;
    - б. повышенного испарения или парообразования;
    - в. с повышенной вибрацией;
    - г. где температура окружающей среды выходит за пределы рабочего диапазона;
    - д. с повышенной вибрацией.
3. Рекомендуется использовать видеокамеру в указанном диапазоне температур .
4. Во избежание искажения видеосигнала, не рекомендуется устанавливать видеокамеру в непосредственной близости от источника электромагнитных помех (например, радиотелефона).
5. При установке видеокамеры избегайте внешних повреждений.
6. Несоответствующие условия хранения и эксплуатации видеокамеры могут повлечь за собой выход оборудования из строя.
7. При установке видеокамеры обеспечьте необходимый запас провода. Это облегчит в дальнейшем обслуживание видеокамеры.
8. При чистке корпуса видеокамеры не используйте абразивные средства. Для чистки видеокамеры пользуйтесь чистой, сухой тканью. В случае сильного загрязнения используйте моющее средство.
9. Рабочую область необходимо чистить с осторожностью. Используйте ткань для чистки линз или хлопковую ткань, смоченную в этиловом спирте.

## Гарантия



1. На товар предоставляется гарантия сроком 1 год с даты продажи.  
Дефектная деталь будет заменена на новую либо восстановлена и заменена заводом-изготовителем
2. Ответственность за транспортировку товара в сервис-центр производителя возлагается на покупателя.
3. Данная гарантия распространяется только на конечного покупателя.
4. Данная гарантия не предоставляется: если производился несертифицированный ремонт или модификация устройства; в любом из случаев выхода из строя устройства, вызванного неправильной эксплуатацией или повреждений, повлечённых неверной установкой; если устройство имеет изменённые серийные номера.
5. Ответственность компании ограничена стоимостью ремонта/замены устройства, находящегося на гарантии.
6. Если Вы нуждаетесь в гарантийном сервисе, вам следует выслать товар в центр заказчика Компании либо в офис дилера.

Товар в любом случае должен сопровождаться следующим гарантийным талоном.

Наименование товара				Гарантийный срок
Дата продажи	/день	/месяц	/год	1 год
Дата гарантийного ремонта				
Покупатель	Ф.И.О			
	Телефон			
Контакт	Ф.И.О			
	Агент			
	Телефон			

- Перед запросом сертифицированной помощи просим Вас снова прочитать инструкцию
- Просим Вас точно описать какую именно проблему с устройством Вы имеете

**ISO 9001 ISO 14001 RoHS FC CE**

Q-CAM

Уличная всепогодная видеокамера с ИК-подсветкой

Модель № QM-67PY

Руководство по эксплуатации



Внимательно прочтите перед эксплуатацией и сохраните для последующего использования.