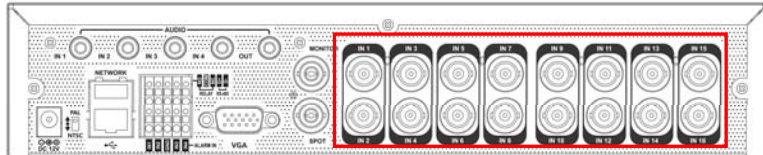




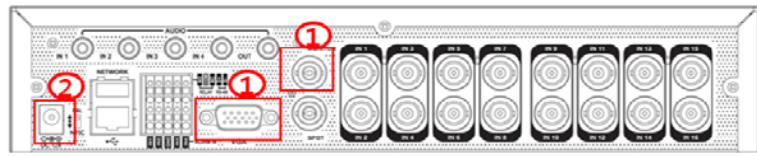
# Краткое руководство BestDVR-1604Light

## 1. ПОДКЛЮЧЕНИЕ

a. Подключить камеры к входным портам (1 ~ 16 каналов)



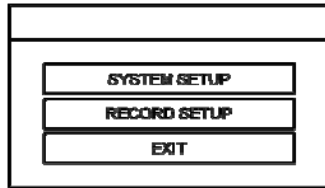
b. Подключить кабели VGA или комбинированные (1) и силовой кабель (2).



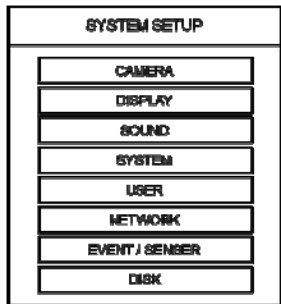
## 2. НАСТРОЙКИ ЗАПИСИ

♣ **Настройки записи при обнаружении движения**

a. Выбрать иконку меню кликом мыши. либо Нажать клавишу Menu на передней панели.

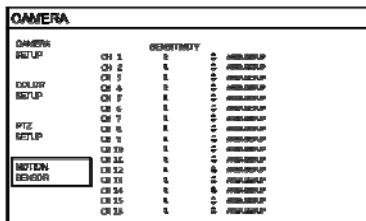


b.

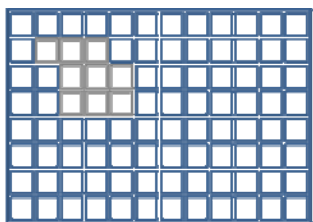


Выбрать System setup (настройки системы). Выбрать меню CAMERA и меню MOTION SENSOR (сенсор движения).

c. Выбрать чувствительность (SENSITIVITY) движения.



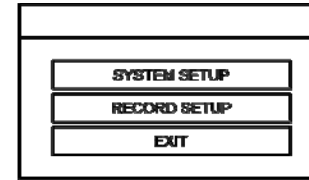
d. Выбрать настройки участка (Area SETUP).



Выбрать участок курсором мыши и сохранить его.

♣ **Настройки непрерывной записи**

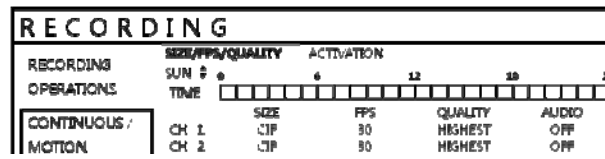
a. Выбрать RECORD MENU.----->



b. Задать параметры записи (Recording)

Выбрать строку Time

- a) Переместить выбранную ячейку курсором на строку time.
- b) Чтобы начать выбор участка времени, нажать Enter.
- c) Переместить курсоры вверх на нужное время.
- d) Для прекращения выбора нажать Enter.



c. Размер разрешения / скорость / качество / аудио

	SIZE	FPS	QUALITY	AUDIO
CH 1	CIF	30	HIGHEST	OFF
CH 2	CIF	30	HIGHEST	OFF
CH 3	CIF	30	HIGHEST	OFF
CH 4	CIF	30	HIGHEST	OFF
CH 5	CIF	30	HIGHEST	OFF
CH 6	CIF	30	HIGHEST	OFF
CH 7	CIF	30	HIGHEST	OFF
CH 8	CIF	30	HIGHEST	OFF

Выбрать нужную величину для записи на каждом канале.

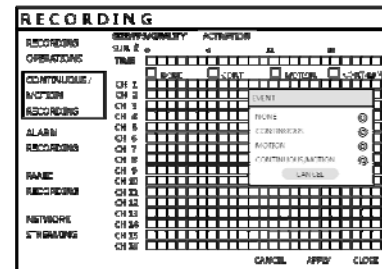
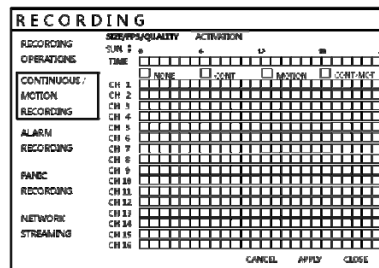
d. Выбрать режим записи (движение / непрерывный)

Выбор таблицы активации.

- a) По окончании задать параметр.
- b) Нажать кнопку Return 1 раз.
- c) Далее переместить ячейку выбора в таблицу ACTIVATION

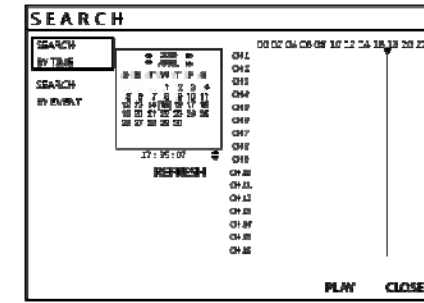
Выбор участка для применения параметра

- a) Переместить курсор в выбранный участок.
- b) Нажать Return для окончания выбора участка.
- c) Выбрать режим записи (движение / непрерывный).



## 3. ПОИСК

a. Выбрать иконку SEARCH (поиск) мышью. Кликнуть или нажать Search на передней панели

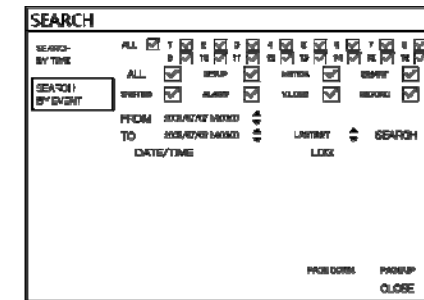


♣ **TIME SEARCH [A] (поиск по времени)**

Выбрать дату. Если дата имеется, она будет показана в цвете. Для выбора времени переместить строку времени мышью. Затем нажать Play для воспроизведения.

♣ **EVENT SEARCH [B] (поиск по событию)**

Выбрать время на FROM - TO. (от... до...) Выбрать события (сигналы, таймер, движение, и т.д.) Выбрать каналы.

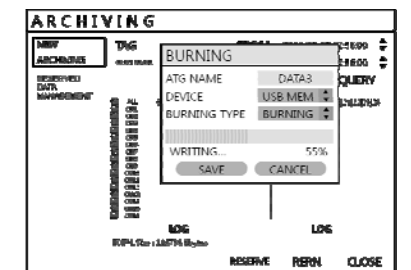
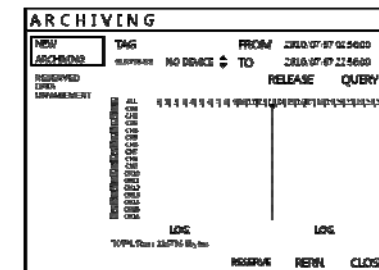


Нажать кнопку SEARCH.

Выбрать событие и нажать Enter, либо сделать двойной клик мышью.

## 4. АРХИВИРОВАНИЕ

- a. Выбрать иконку ARCH мышью или нажать кнопку ARCHIVE.
- b. Задать время FROM - TO (от... до...)
- c. Выбрать каналы камеры.
- d. Нажать кнопку QUERY для проверки размера данных.
- e. Выбрать устройство резервирования.
- f. Нажать кнопку BURN.



● **ВНИМАНИЕ**

Во время процедуры архивирования не вынимайте USB из порта.

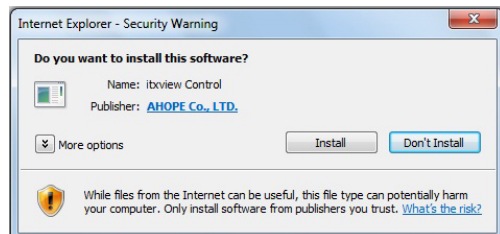
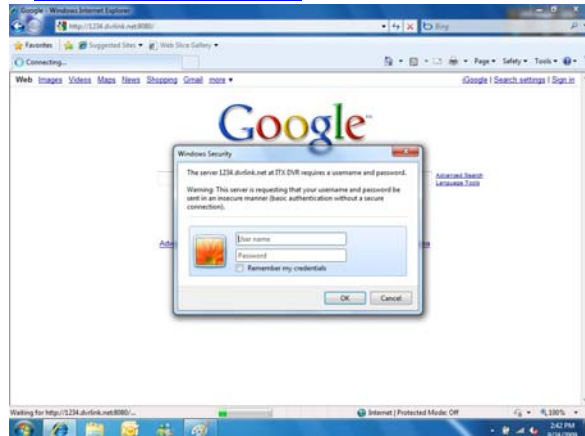
## 5. НАСТРОЙКИ КЛИЕНТА

### 5-1. КАК ПОДКЛЮЧАТЬСЯ

Ввести адрес IP или URL цифрового видеомонофона в Internet Explorer. Если пользователь использует DDNS, ввести URL, как показано ниже:

<http://1234.dvrlink.net>

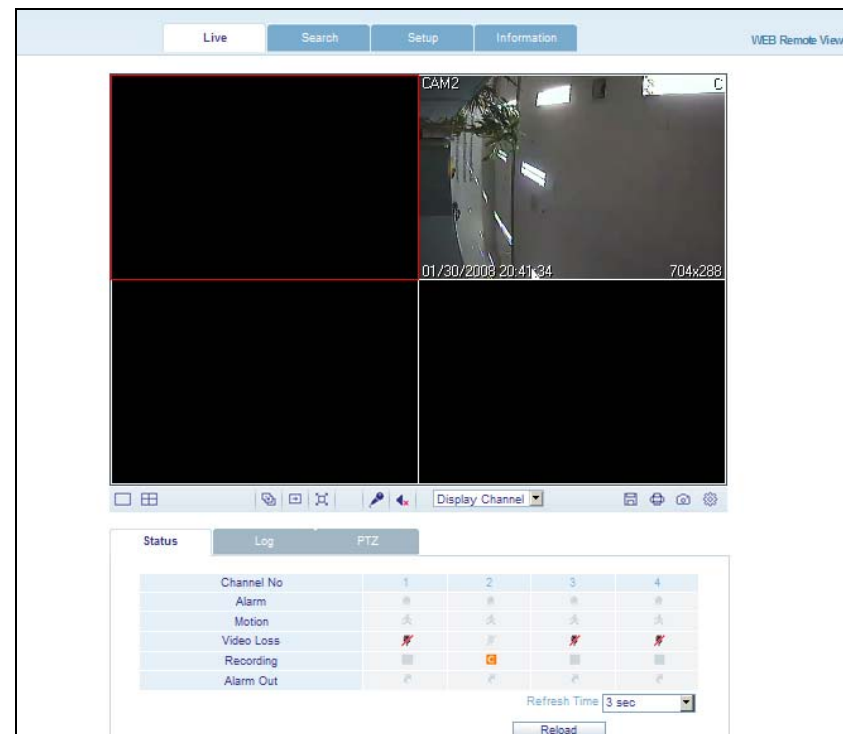
or <http://1234.dvrlink.net:XXXX> (XXXX is webport number)



Позволяет устанавливать ActiveX,  
Для установки activeX на WindowVista или более поздней версии,  
Пользователь должен иметь уровень Администратора

Мин. требования к компьютеру для быстрого доступа к Интернету	
Центр. процессор	Центр. процессор
Память RAM	Память RAM
Видеографика (VGA)	Видеографика (VGA)
Память VGA	Память VGA
Монитор	Монитор
Браузер	Браузер
Версия InternetExplorer	Версия InternetExplorer
Сеть	Сеть
DIRECT X	DIRECT X

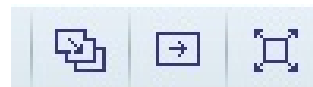
### 5-2. РЕЖИМ ПРОСМОТРА В РЕАЛЬНОМ ВРЕМЕНИ



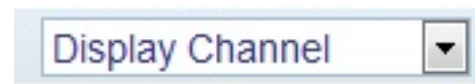
#### КНОПКИ



Выбрать один из режимов экрана (1 канал полноэкранный, 4 канала режим просмотра).



Перейти к следующему экрану и сделать полный экран.

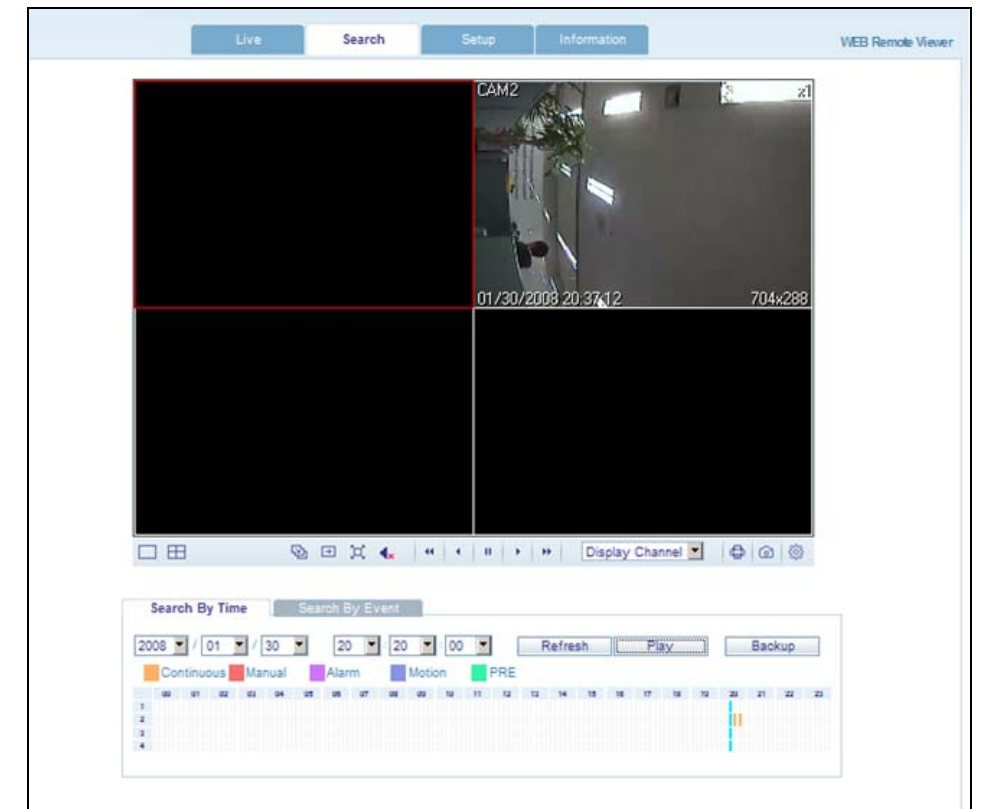


Выбрать канал.



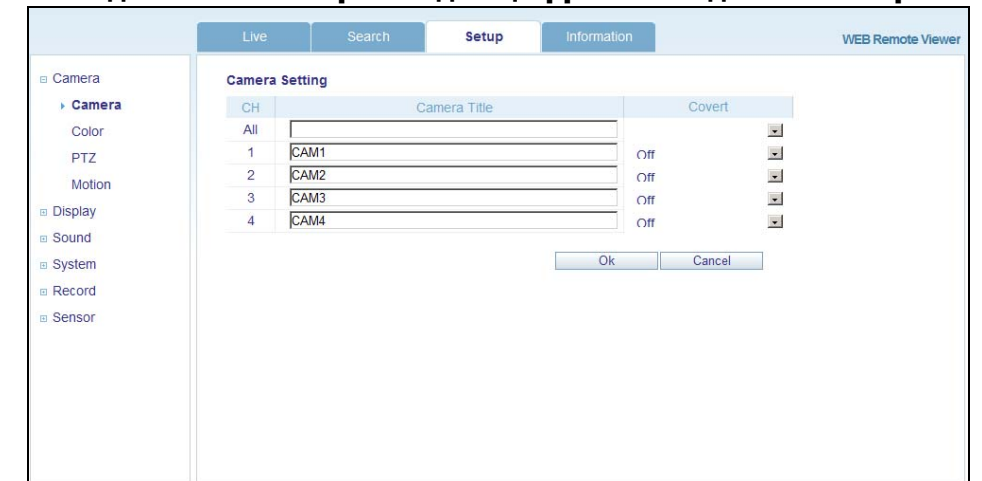
Сохранить образ в реальном времени.  
Распечатать текущий экран.  
Сделать снимок текущего экрана.  
Настройки веб-браузера [VGA Render] и [Save Folder] (передача видеографики и сохранение в папке)

### 5-3. РЕЖИМ ПОИСКА



1. Refresh (обновление): Обновление строки времени для записи данных.
2. Play (воспроизведение): После выбора даты и времени пользователь может воспроизводить образы.
3. Backup (резервирование): Пользователь может резервировать данные из выбранного канала и времени.

### 5-4. Удаленные настройки для цифрового видеомонофона



Все детали настроек – те же, что и для системы. См. Раздел «Удаленная конфигурация» в руководстве системы.