

Извещатель ручной ST-AB015

- Пластиковый ABS корпус с вставкой из нержавеющей стали
- Срабатывание после нажатия одновременно двух кнопок
- Кнопка с фиксацией
- Окно с флажком индикации срабатывания
- Возможность выбора оконечных сопротивлений для контроля нажатия кнопки и шлейфа
- Восстановление кнопки с помощью ключа, идущего в комплекте
- Предназначен для использования в помещении



Извещатель ручной с фиксацией ST-AB015 предназначен для активации сигнала тревоги нажатием одновременно двух кнопок для предотвращения ложных срабатываний.

Технические характеристики

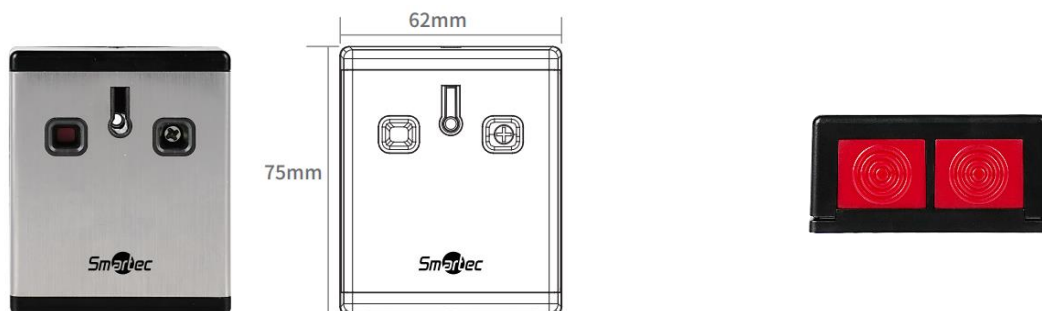
Модель:	ST-AB015
Материал:	ABS пластик, накладка из нержавеющей стали
Тревожный выход:	НР (или НЗ), ОБЩ; до 1 А, 12 В (DC)
Датчик вскрытия:	НЗ, ОБЩ; до 1 А, 12 В (DC)
Класс защиты:	IP41
Диапазон рабочих температур:	От -10 до +55 °С
Диапазон рабочей влажности:	10%–90%
Габариты:	75 x 62 x 30 мм

Инструкция по установке извещателя ручного ST-AB015

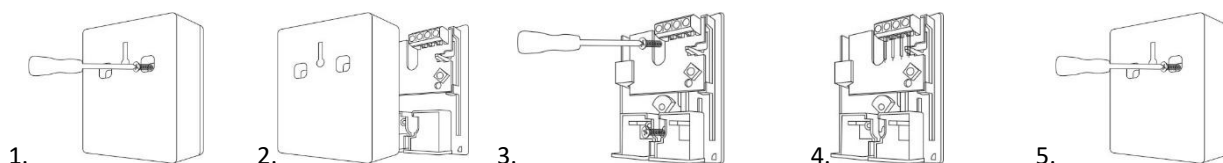
Описание и назначение

Извещатель ручной ST-AB015 предназначен активации сигнала тревоги нажатием одновременно двух кнопок.

Внешний вид и размеры



Монтаж



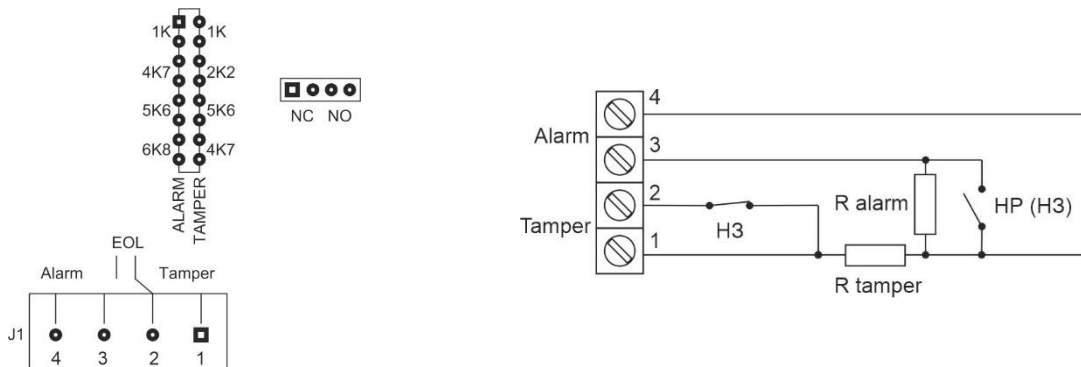
1. Открутите винт, фиксирующий фронтальную часть кнопки.
2. Снимите фронтальную часть корпуса.
3. Зафиксируйте заднюю часть корпуса непосредственно на стене.
4. Выполните подключение кабеля в соответствии с назначением контактов.
5. Зафиксируйте фронтальную часть корпуса.

Подключение

При использовании оконечных сопротивлений для контроля нажатия кнопки и датчика вскрытия следует с помощью перемычек выбрать требуемую величину и шлейф охранной сигнализации необходимо подключить к выходам 2 и 3.

Если оконечные сопротивления не используются (перемычки не установлены), то выходы 1 и 2 встроенного датчик вскрытия и выходы 3 и 4 кнопки тревоги используются независимо.

Режим тревожной кнопки НЗ или НР задается перемычкой соответственно NC или NO. Внимание, если данная перемычка не установлена, то кнопка не сработает.



Технические характеристики

Параметры	Значение
Модель:	ST-AB015
Тревожный выход:	НР(НЗ), ОБЩ; до 1А, 12 В (DC)
Датчик вскрытия:	НЗ, ОБЩ; до 1А, 12 В (DC)
Класс защиты:	IP41
Рабочая температура:	от -10 до +55 °C
Рабочая влажность:	10% - 95%
Габариты:	75 x 62 x 30 мм