



Устройство разблокировки с восстанавливаемой вставкой и защитной крышкой FE-CUBE

ПАСПОРТ И РУКОВОДСТВО ПО УСТАНОВКЕ

Назначение

Устройство разблокировки предназначено для работы в системах КУД или других слаботочных системах. Устройство применяется для аварийной разблокировки дверей или других устройств, путем нажатия на центральную часть пластиковой вставки. После нажатия, возврат пластиковой вставки в рабочее состояние осуществляется специальным ключом, входящим в комплект поставки.

Устройство имеет пластиковую защитную крышку, которая может быть опечатана.

Устройство не имеет защиты от атмосферных осадков и не предназначена для установки на улице.

Характеристики

Коммутируемое напряжение / ток	30В / 2А
Тип контактов	Нормально-разомкнутые – 2 шт. Нормально-замкнутые – 2 шт.
Материал корпуса	Поликарбонат
Рабочая температура	-30...+70 град.С
Класс защиты	IP24
Габаритные размеры	87,5 x 87,5 x 24,5 / 56,5 мм (с монтажной коробкой)
Вес	160 гр.

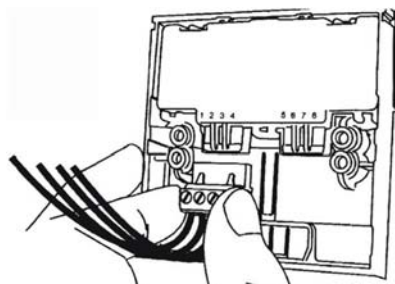
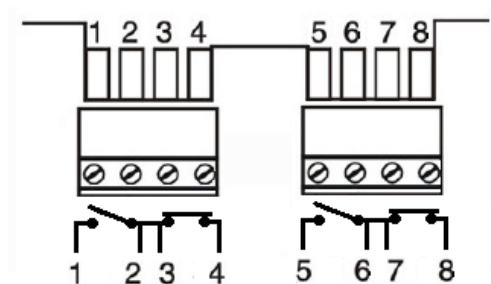
Примечание: устройство не содержит драгоценных металлов, требующих учета при хранении, списании или утилизации.

Комплект поставки

Устройство разблокировки	– 1 шт.
Монтажная коробка с крепежными винтами	– 1 шт.
Инструкция	– 1 шт.
Ключ для восстановления после нажатия	– 1 шт.

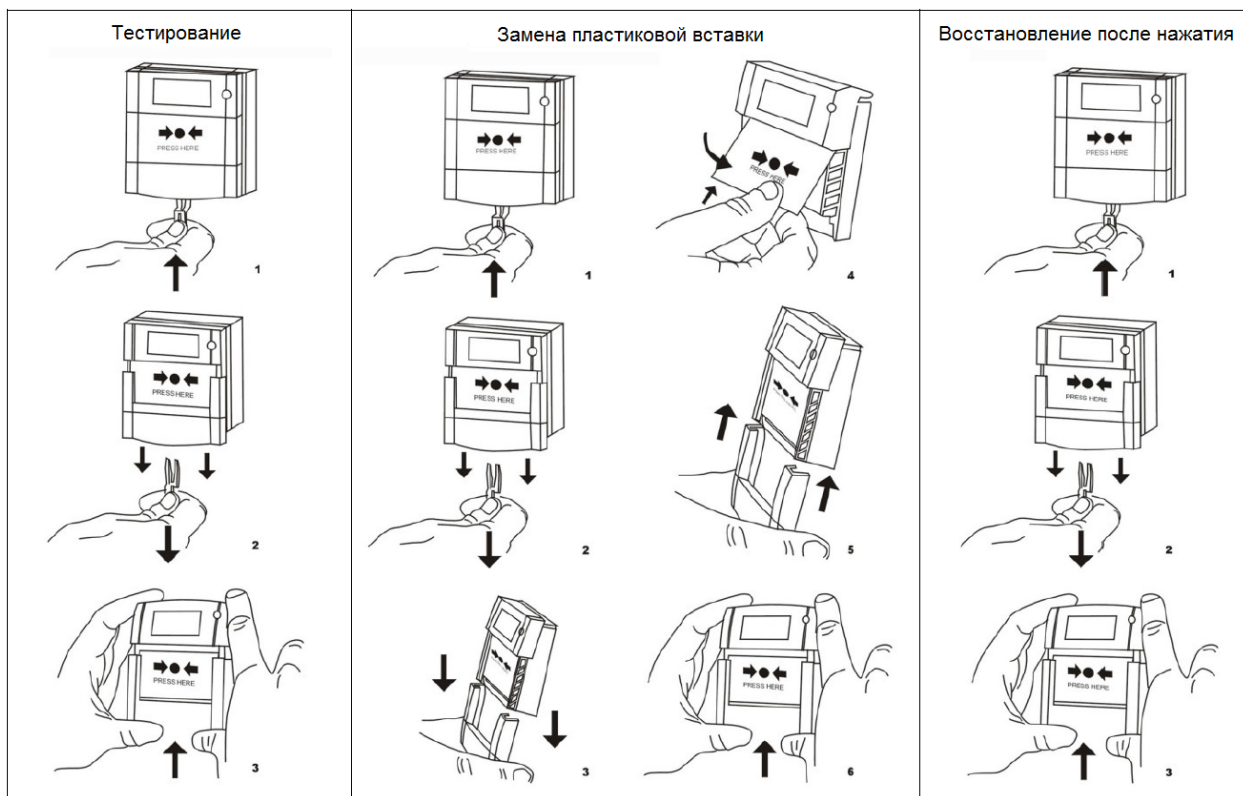
Схема подключения

Устройство имеет съемные клеммные колодки. Для подключения проводов снимите колодку, подсоедините провода, затем вставьте колодку на место.

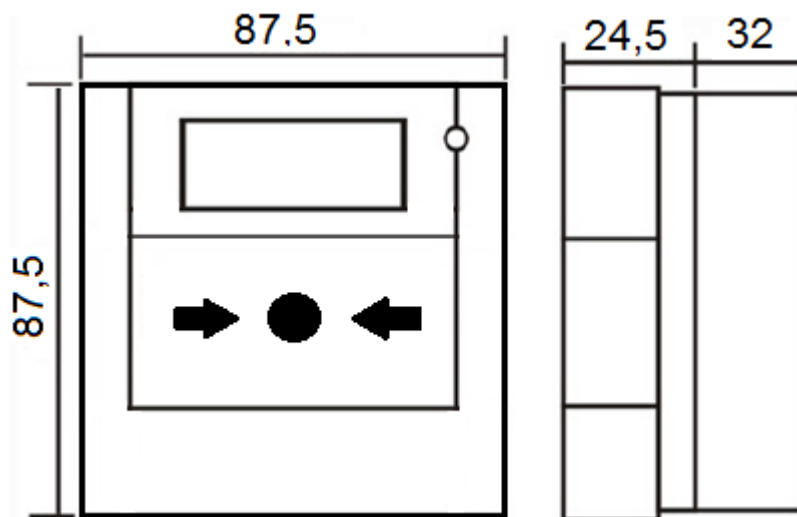




Эксплуатация



Габаритный чертеж





Правила хранения и транспортировки

Хранение изделия в потребительской таре должно соответствовать условиям хранения 1 по ГОСТ 15150-69. В помещениях для хранения изделия не должно быть паров кислот, щёлочи, агрессивных газов и других вредных примесей, вызывающих коррозию.

Устройства в транспортной таре перевозятся любым видом крытых транспортных средств в соответствии с требованиями действующих нормативных документов.

Правила продажи изделия

Продажа изделия на территории РФ должна производиться в соответствии с постановлением Правительства РФ от 31 декабря 2020 г. N 2463. Продажа изделия не имеет возрастных или иных ограничений.

Утилизация

Изделие утилизировать как бытовую технику без принятия специальных мер защиты окружающей среды.

Техническое обслуживание

Техническое обслуживание изделия должно проводиться не реже одного раза в год.

Ежегодные работы по техническому обслуживанию включают:

- а) проверку работоспособности изделия.
- б) проверку надёжности креплений изделия.
- в) очистку изделия от пыли и грязи.

Гарантийные обязательства

Изготовитель гарантирует соответствие изделия требованиям эксплуатационной документации при соблюдении потребителем правил транспортирования, хранения, монтажа и эксплуатации.

Срок службы изделия – 5 лет.

Гарантийный срок эксплуатации – 12 месяцев с даты продажи.

При покупке изделия требуйте отметку даты продажи в гарантийном талоне и проверяйте комплектность согласно данному руководству. При отсутствии документа, подтверждающего дату приобретения, гарантийный срок исчисляется от даты производства. В течение гарантийного срока производится бесплатный ремонт изделия. Гарантия не распространяется на изделия, имеющие повреждения корпуса или подвергшиеся разборке потребителем.

При обнаружении неисправности изделие должно быть отправлено в сервисный центр поставщика.

Расходы по транспортировке к месту ремонта и обратно несет потребитель.

Адрес гарантийного сервисного центра «Бенитэкс»: 129337 г. Москва, улица Красная Сосна, дом 2, корпус 1, стр.1, телефон +7 (495) 632-01-02, доб. 229.

Сведения о маркировке изделия

Этикетка с названием изделия, изготовителем и импортером нанесена на коробку изделия.

Дата производства указана на задней крышке устройства на наклейке, где 1-я и 2-я цифра - год, 3-я и 4-я цифра – месяц, 5-я и 6-я цифра день производства.

Сведения о сертификации

Изделие не подлежит обязательной сертификации, не требует подтверждение соответствия согласно Постановления Правительства РФ от 01.12.2009 N 982 и не попадает под требования технических регламентов Таможенного союза ТР ТС 020/2011 и ТР ТС 004/2011.

Сведения об изготовителе и импортере

Сделано в Китае.

Изготовитель: Шэньчжэнь Кэмел Секьюрити Ко, ЛТД.КНР, пров. Гуандун, г. Чжуншань, р-н Дуншэн, ш. Дунган, 18

Импортер: ООО "Логист", 109156, Г. Москва, ул. Саранская, дом 4/24, помещение XV, офис 2.

Тел.: (495) 739-22-83, www.falconeye.su.

Параметры и характеристики изделия могут меняться без предварительного уведомления.

Актуальную версию паспорта смотрите на сайте www.falconeye.su, на странице устройства.